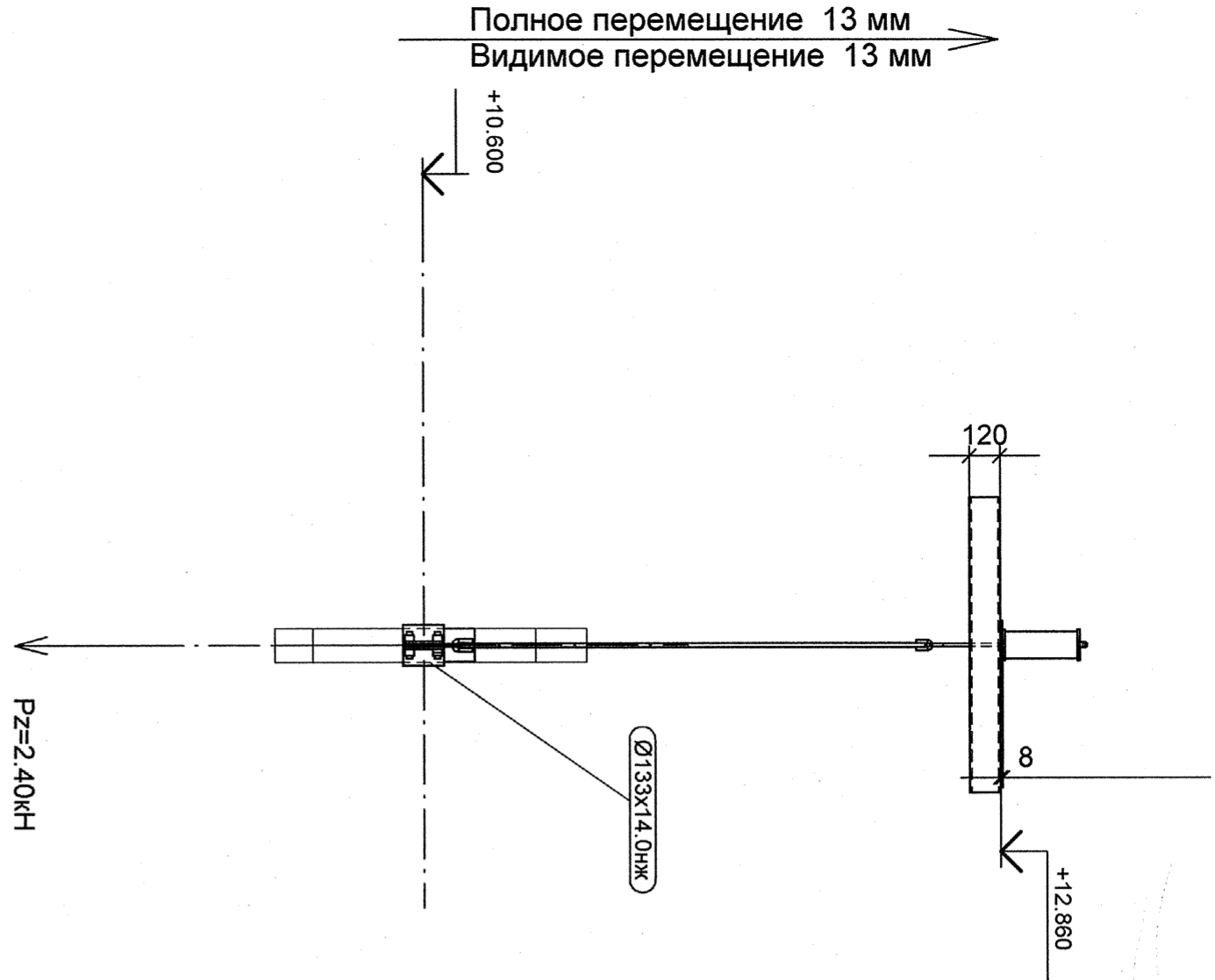
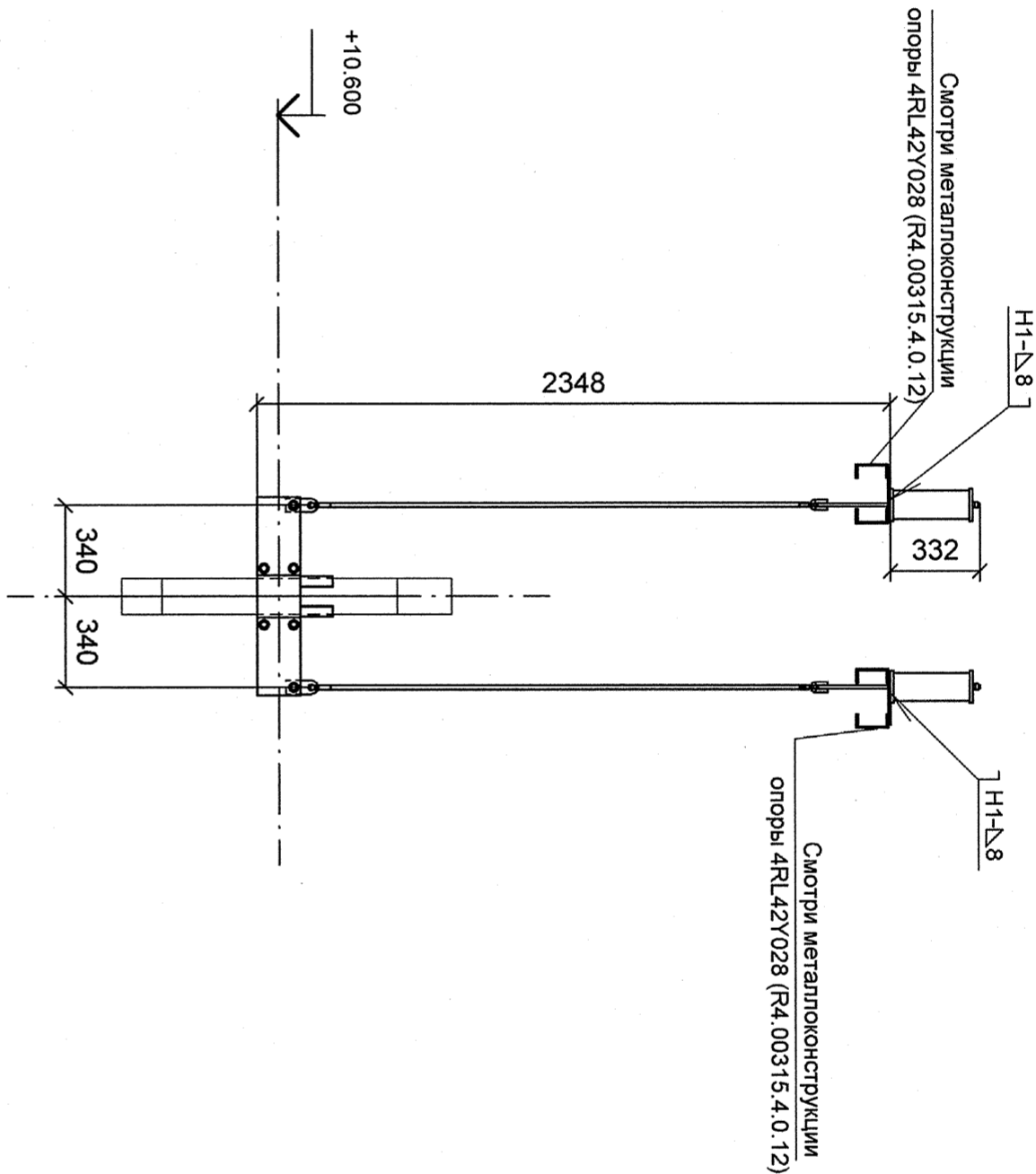


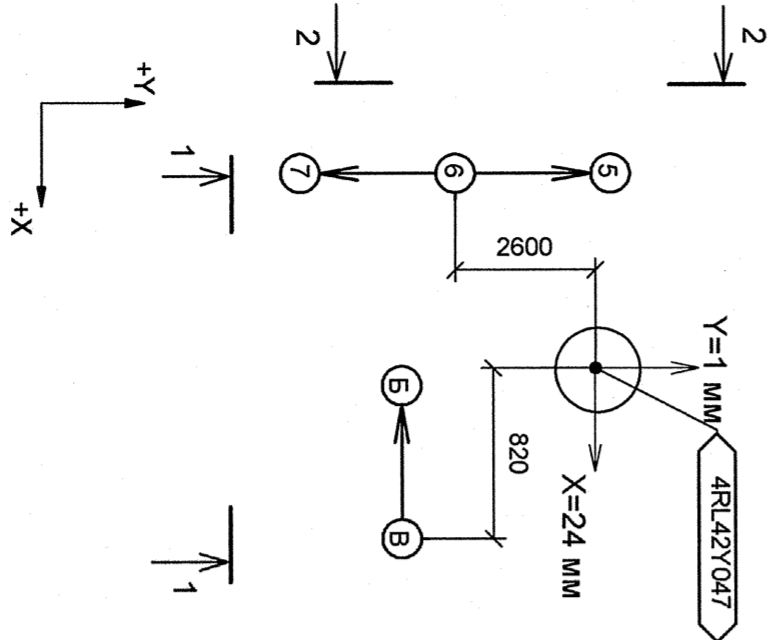
Разрез 1-1



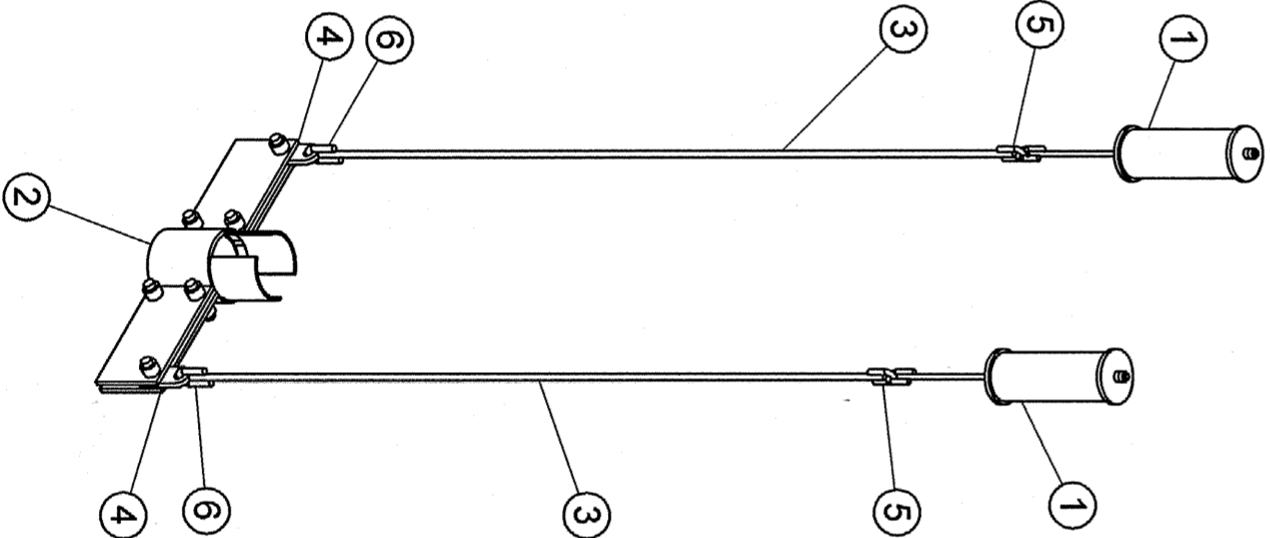
Разрез 2-2



План расположения опор



Изометрический вид



Спецификация деталей						
Поз.	Обозначение	Наименование	Кол	Материал	Масса, кг	
					ед.	обш.
1	14 ОСТ 108.27/5.60-80	БЛОК ПРУЖИННЫЙ ОПОРНЫЙ	2	СВОРНЫЙ	7.50	15.00
2	05 ОСТ 108.27/5.57-80	БЛОК ХОМУТОВЫЙ Н	1	СВОРНЫЙ	25.00	25.00
3	ГОСТ 2590-2006	КРУГ 16 - В. L = 1917, обрезать на монтаже до L = 1817	2	20-6 ГОСТ 1050-88 (п. 4.11)	3.03	6.05
4	ПО ТИПУ 03 ОСТ 108.63/2.02-80	СЕРЫГА	2	Ст3сп5 ГОСТ 14637-89	0.48	0.96
5	02 ОСТ 108.64/3.01-80	УШКО	2	КРУГ 12 - В ГОСТ 2590-2006 20 ГОСТ 1050-88	0.12	0.24
6	03 ОСТ 108.64/3.01-80	УШКО	2	КРУГ 16 - В ГОСТ 2590-2006 20 ГОСТ 1050-88	0.28	0.56
Итого:					47.81	

- 1 Привязку опоры смотри R4.RL41.3010.012.04.00.001 (R4.00315.4.0.12 лист 4).
- 2 Сварку производить по ГОСТ 5264-80.
- 3 Сварка тяти с ушком смотри ОСТ 108.63/2.01-80.
- 4 Сварку опоры с трубопроводом производить по ОСТ 108.27/5.57-80.
- 5 Рз - максимальная нагрузка на опору с учетом сейсмического воздействия.
- 6 Круг В16 поз. 3 обточить с одной стороны до 12 мм для соединения с ушком поз. 5.
- 7 Изготовить один комплект.

АРХИВНЫЙ
ЭКЗЕМПЛЯР

Инв. № подл. R4.00315.4.0.12
Лист 25

R4.RL41.3012.012.04.00.009

Ростовская АЭС Блок 4

Изм.	Контр.	Лист	№ док	Подпись	Дата
Инж.Зяб.	Капильова				
Пров.инж.Тк.	Копина				
Пров.инж.Тк.	Филимонова				
Нац.гр.	Морозова				
Н.контр.	Краснояров				
Ростовская АЭС Блок 4					
Главный корпус Машинное отделение (ДЮ.ЗЭТУ) Трубопроводы рециркуляции насосов ТПН Задание заводу					
Подвеска пружинная R4.RL42Y047					
ОАО "НИАЭГ" 2013					